

Heinrich-Schütz-Haus Weißenfels

Nikolaistraße 13
06667 Weißenfels

Tel: + 49#443 302835

info@schuetzhaus-weissenfels.de
www.schuetzhaus-weissenfels.de

Informationen für Menschen mit Sehbehinderung und blinde Menschen

Die Informationen zur Barrierefreiheit wurden am 22. September 2023 im Rahmen des Systems "Reisen für Alle" erhoben.

Detailinformationen zu Treppen, Aufzügen / Treppenliften, Rampen, Automaten und speziellen Türen auf dem Weg zu einzelnen Bereichen finden Sie in der entsprechenden Kategorie.

Fotos zur Einrichtung



Heinrich-Schütz-
Haus Weißenfels

©DSFT Berlin



Heinrich-Schütz-
Haus Weißenfels

©DSFT Berlin



Heinrich-Schütz-
Haus Weißenfels

©DSFT Berlin



Heinrich-Schütz-
Haus Weißenfels

©DSFT Berlin



Heinrich-Schütz-Haus Weißenfels

©DSFT Berlin



Heinrich-Schütz-Haus Weißenfels

©DSFT Berlin



Heinrich-Schütz-Haus Weißenfels

©DSFT Berlin



Heinrich-Schütz-Haus Weißenfels

©DSFT Berlin



Heinrich-Schütz-Haus Weißenfels

©DSFT Berlin



Heinrich-Schütz-Haus Weißenfels

©DSFT Berlin



Heinrich-Schütz-Haus Weißenfels

©DSFT Berlin

Parken

Parkplatz



Parkplatz

©DSFT Berlin



Parkplatz

©Maria Magdalena Fischer



Parkplatz

©Maria Magdalena Fischer

Es ist ein Parkplatz vorhanden.

Es ist mindestens 1 Parkplatz für Menschen mit Behinderung vorhanden.

Es gibt 1 Stellplatz/-plätze für Menschen mit Behinderung.

Stellplatzbreite: 350 cm

Stellplatzlänge: 500 cm

Entfernung des Stellplatzes/der Stellplätze für Menschen mit Behinderung zum Eingangsbereich: 20 m

Der Stellplatz / die Stellplätze für Menschen mit Behinderung ist/sind gekennzeichnet.

- vor dem Gebäude stehen öffentliche Parkplätze zur Verfügung
- Parkhaus in 250m Entfernung (Schützenstraße 1)
- weitere Parkplätze in 200m Entfernung am Marktplatz

Weg vom Parkplatz zum Eingang



Weg vom Parkplatz
zum Eingang

©DSFT Berlin



Weg außen

©Maria Magdalena Fischer

Breite des Weges: 400 cm

Länge des Weges: 20 m

Es ist keine Gehwegbegrenzung vorhanden.

Bushaltestelle

Bushaltestelle

Eine Haltestelle befindet sich in 350 m Entfernung zum Heinrich-Schütz-Haus in der Saalstraße

Eingang

Eingang



Eingang

©DSFT Berlin



Eingang

©DSFT Berlin



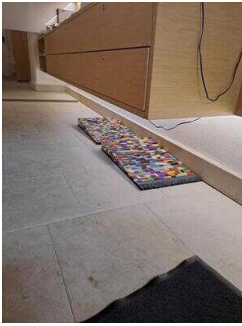
Eingang

©DSFT Berlin



Eingang

©DSFT Berlin



Eingang

©DSFT Berlin

Der Eingangsbereich ist visuell kontrastreich zur Umgebung abgesetzt.

Der Eingangsbereich ist durch einen taktil wahrnehmbaren Bodenbelagswechsel erkennbar.

Eingangstür

Art der Tür: Zweiflügel

Die Tür wird mit eigenem Kraftaufwand geöffnet.

Die Tür bzw. der Türrahmen ist visuell kontrastreich zur Umgebung abgesetzt.

Anmerkungen für den Gast: Tür öffnet nach innen; hinter der Eingangstür befindet sich direkt der Kassenbereich

Anmerkungen für den Gast: Die Stufe kann mit einer "Lego"Rampe überbrückt werden.

Stufe am Eingang



Stufe am Eingang

©DSFT Berlin



Stufe am Eingang

©DSFT Berlin



Lego Rampe für den Eingang

©DSFT Berlin

Vorhandene Schwellen/Stufen: 1

Höhe der Schwellen/Stufen: 7,5 cm

Die Treppe hat gerade Läufe.

Die Treppe hat keinen Handlauf.

Es sind keine Handläufe vorhanden.

Es sind keine taktilen Informationen zum Stockwerk am Anfang und am Ende der Treppenläufe vorhanden.

Die Stufen sind nicht visuell kontrastreich gestaltet.

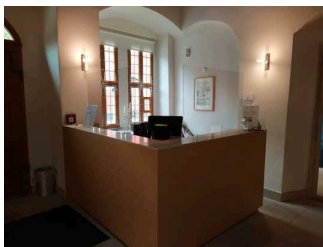
Es besteht kein visueller Kontrast zwischen dem Fußbodenbelag und Treppenauf- oder abgängen.

Es besteht kein taktiler Kontrast zwischen dem Fußbodenbelag und Treppenauf- oder abgängen.

Die Treppe ist hell und blendfrei ausgeleuchtet.

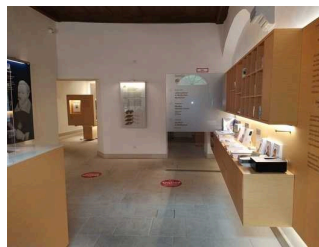
Kasse / Ticketschalter

EG: Kassenschalter



Kasse

©DSFT Berlin



Kassenbereich

©DSFT Berlin



Garderobe

©DSFT Berlin

Die Gehbahn von der Eingangstür zum Schalter/Tresen/zur Kasse ist nicht mit visuell kontrastreichen Markierungen (z.B. Teppich) gekennzeichnet.

Die Gehbahn von der Eingangstür zum Schalter/Tresen/zur Kasse ist nicht mit taktil erfassbaren Markierungen (z.B. Bodenindikatoren) gekennzeichnet.

Das Kassendisplay/die Preisangabe an der Kasse ist gut erkennbar (z.B. groß oder schwenkbar).

Anmerkungen für den Gast: Hinter der Eingangstür befindet sich direkt der Kassenschalter

EG: Ausstellungsräume

EG: Ausstellungsräume



Rundweg Ausstellung
Erdgeschoss

©Maria Magdalena Fischer



EG:
Ausstellungsräume

©DSFT Berlin



EG:
Ausstellungsräume

©DSFT Berlin



Hörstation

©DSFT Berlin



EG:
Ausstellungsräume

©DSFT Berlin



EG:
Ausstellungsräume

©DSFT Berlin



Durchgangshöhe 185
cm

©DSFT Berlin



EG:
Ausstellungsräume

©DSFT Berlin

Wesentliche "Gehbahnen" im Raum sind nicht visuell kontrastreich gestaltet.

Wesentliche "Gehbahnen" im Raum sind nicht taktil erfassbar.

Es sind Hindernisse, z.B. in den Raum ragende Gegenstände, vorhanden.

Hindernisse: Plexiglasscheiben; Truhen

Anmerkungen für den Gast: 30 m Rundweg durch die Ausstellung im EG, Durchgangshöhe an einer Stelle nur 1.85 m; Rundweg bestehend aus 3 Räumen

Weg von Kasse zu Treppe



Weg von Kasse zu Treppe

©Maria Magdalena Fischer



Weg von Kasse zu Treppe

©Maria Magdalena Fischer



Weg von Kasse zu Treppe

©Maria Magdalena Fischer



Weg von Kasse zu Treppe

©Maria Magdalena Fischer

Länge des Flurs/Weges/Ganges: 25 m

Es sind Hindernisse, z.B. in den Weg ragende Gegenstände, vorhanden.

Hindernisse: Plexiglas, Mitmachstationen

OG: Ausstellungsräume

OG: Ausstellungsräume



OG:
Ausstellungsräume

©DSFT Berlin



OG:
Ausstellungsräume

©DSFT Berlin



**OG:
Ausstellungsräume**

©DSFT Berlin



**OG:
Ausstellungsräume**

©DSFT Berlin



**OG:
Ausstellungsräume**

©DSFT Berlin



**OG:
Ausstellungsräume**

©DSFT Berlin



**OG:
Ausstellungsräume**

©DSFT Berlin



**OG:
Ausstellungsräume**

©DSFT Berlin



**OG:
Ausstellungsräume**

©DSFT Berlin



**OG:
Ausstellungsräume**

©DSFT Berlin

Tür zum Ausstellungsraum

Art der Tür: Einflügel

Die Tür wird mit eigenem Kraftaufwand geöffnet.

Die Tür bzw. der Türrahmen ist nicht visuell kontrastreich zur Umgebung abgesetzt.

Anmerkungen für den Gast: Türklinken sind kurz und schmal – Türen lassen sich damit nur mit erhöhtem Kraftaufwand öffnen

Wesentliche "Gehbahnen" im Raum sind nicht visuell kontrastreich gestaltet.

Wesentliche "Gehbahnen" im Raum sind nicht taktil erfassbar.

Es sind Hindernisse, z.B. in den Raum ragende Gegenstände, vorhanden.

Hindernisse: Mitmachstationen

Anmerkungen für den Gast: Rundweg bestehend aus 3 Räumen

Schwelle/Stufe/Treppe

Treppenhaus



Treppenhaus

©DSFT Berlin



Treppenhaus

©DSFT Berlin



Treppenhaus

©DSFT Berlin

Vorhandene Schwellen/Stufen: 48

Höhe der Schwellen/Stufen: 19 cm

Die Treppe hat keine geraden Läufe.

Die Treppe hat beidseitige Handläufe.

Die Handläufe werden am Anfang und am Ende der Treppenläufe nicht weitergeführt.

Es sind keine taktilen Informationen zum Stockwerk am Anfang und am Ende der Treppenläufe vorhanden.

Die Stufen sind nicht visuell kontrastreich gestaltet.

Es besteht kein visueller Kontrast zwischen dem Fußbodenbelag und Treppenauf- oder abgängen.

Es besteht kein taktiler Kontrast zwischen dem Fußbodenbelag und Treppenauf- oder abgängen.

Die Treppe ist hell und blendfrei ausgeleuchtet.

Anmerkungen für den Gast: Zum Dachgeschoss gibt es nur einen Handlauf.

EG: Stufen zur Tür Treppenhaus



Stufen von Erdgeschoss zu Tür "Treppenhaus"

©Maria Magdalena Fischer



Stufen von Erdgeschoss zu Tür "Treppenhaus"

©Maria Magdalena Fischer

Vorhandene Schwellen/Stufen: 4

Höhe der Schwellen/Stufen: 17 cm

Die Treppe hat gerade Läufe.

Die Treppe hat einen einseitigen Handlauf.

Die Handläufe werden am Anfang und am Ende der Treppenläufe nicht weitergeführt.

Es sind keine taktilen Informationen zum Stockwerk am Anfang und am Ende der Treppenläufe vorhanden.

Die Stufen sind nicht visuell kontrastreich gestaltet.

Es besteht kein visueller Kontrast zwischen dem Fußbodenbelag und Treppenauf- oder abgängen.

Es besteht kein taktiler Kontrast zwischen dem Fußbodenbelag und Treppenauf- oder abgängen.

Die Treppe ist hell und blendfrei ausgeleuchtet.

EG: Tür zum Treppenhaus



EG: Tür zum Treppenhaus

©Maria Magdalena Fischer



EG: Tür zum Treppenhaus

©DSFT Berlin

Art der Tür: Einflügel

Die Tür wird mit eigenem Kraftaufwand geöffnet.

Die Tür bzw. der Türrahmen ist nicht visuell kontrastreich zur Umgebung abgesetzt.

Anmerkungen für den Gast: Türklinken sind kurz und schmal – Türen lassen sich damit nur mit erhöhtem Kraftaufwand öffnen

Dachgeschoss: Ausstellungsräume

Dachgeschoss: Ausstellungsräume



Dachgeschoss:
Ausstellungsräume

©DSFT Berlin



Dachgeschoss:
Ausstellungsräume

©DSFT Berlin



Dachgeschoss:
Ausstellungsräume

©DSFT Berlin



Dachgeschoss:
Ausstellungsräume

©DSFT Berlin



Dachgeschoss:
Ausstellungsräume

©DSFT Berlin



Dachgeschoss:
Ausstellungsräume

©DSFT Berlin

Tür zum Ausstellungsraum

Art der Tür: Einflügel

Die Tür wird mit eigenem Kraftaufwand geöffnet.

Die Tür bzw. der Türrahmen ist nicht visuell kontrastreich zur Umgebung abgesetzt.

Anmerkungen für den Gast: Tür öffnet nach außen; Türklinken sind kurz und schmal – Türen lassen sich damit nur mit erhöhtem Kraftaufwand öffnen

Wesentliche "Gehbahnen" im Raum sind nicht visuell kontrastreich gestaltet.

Wesentliche "Gehbahnen" im Raum sind nicht taktil erfassbar.

Es sind Hindernisse, z.B. in den Raum ragende Gegenstände, vorhanden.

Hindernisse: Mitmachstationen

Anmerkungen für den Gast: Durchgangshöhe an einer Stelle 1,73 m

Schwelle/Stufe/Treppe

Treppenhaus



Treppenhaus

©DSFT Berlin



Treppenhaus

©DSFT Berlin



Treppenhaus

©DSFT Berlin

Vorhandene Schwellen/Stufen: 48

Höhe der Schwellen/Stufen: 19 cm

Die Treppe hat keine geraden Läufe.

Die Treppe hat beidseitige Handläufe.

Die Handläufe werden am Anfang und am Ende der Treppenläufe nicht weitergeführt.

Es sind keine taktilen Informationen zum Stockwerk am Anfang und am Ende der Treppenläufe vorhanden.

Die Stufen sind nicht visuell kontrastreich gestaltet.

Es besteht kein visueller Kontrast zwischen dem Fußbodenbelag und Treppenauf- oder abgängen.

Es besteht kein taktiler Kontrast zwischen dem Fußbodenbelag und Treppenauf- oder abgängen.

Die Treppe ist hell und blendfrei ausgeleuchtet.

Anmerkungen für den Gast: Zum Dachgeschoss gibt es nur einen Handlauf.

EG: Stufen zur Tür Treppenhaus



Stufen von Erdgeschoss zu Tür "Treppenhaus"

©Maria Magdalena Fischer



Stufen von Erdgeschoss zu Tür "Treppenhaus"

©Maria Magdalena Fischer

Vorhandene Schwellen/Stufen: 4

Höhe der Schwellen/Stufen: 17 cm

Die Treppe hat gerade Läufe.

Die Treppe hat einen einseitigen Handlauf.

Die Handläufe werden am Anfang und am Ende der Treppenläufe nicht weitergeführt.

Es sind keine taktilen Informationen zum Stockwerk am Anfang und am Ende der Treppenläufe vorhanden.

Die Stufen sind nicht visuell kontrastreich gestaltet.

Es besteht kein visueller Kontrast zwischen dem Fußbodenbelag und Treppenauf- oder abgängen.

Es besteht kein taktiler Kontrast zwischen dem Fußbodenbelag und Treppenauf- oder abgängen.

Die Treppe ist hell und blendfrei ausgeleuchtet.

EG: Tür zum Treppenhaus



EG: Tür zum Treppenhaus

©Maria Magdalena Fischer



EG: Tür zum Treppenhaus

©DSFT Berlin

Art der Tür: Einflügel

Die Tür wird mit eigenem Kraftaufwand geöffnet.

Die Tür bzw. der Türrahmen ist nicht visuell kontrastreich zur Umgebung abgesetzt.

Anmerkungen für den Gast: Türklinken sind kurz und schmal – Türen lassen sich damit nur mit erhöhtem Kraftaufwand öffnen

Öffentliches WC

Öffentliches WC

OG: Öffentliches WC Damen



Öffentliches WC
Damen

©Maria Magdalena Fischer



Zugang Öffentliches
WC Damen

©Maria Magdalena Fischer



WC Damen
Waschbecken

©Maria Magdalena Fischer



Zugang Öffentliches
WC Damen

©Maria Magdalena Fischer

Tür zum öffentlichen WC

Art der Tür: Einflügel

Die Tür wird mit eigenem Kraftaufwand geöffnet.

Die Tür bzw. der Türrahmen ist visuell kontrastreich zur Umgebung abgesetzt.

Anmerkungen für den Gast: Tür zur Kabine 60 cm.

OG: Öffentliches WC Herren



Öffentliches WC
Herren

©Maria Magdalena Fischer



Öffentliches WC
Herren

©Maria Magdalena Fischer



Urinal Öffentliches WC Herren

©Maria Magdalena Fischer



Waschbecken
Öffentliches WC
Herren

©Maria Magdalena Fischer

Tür zum öffentlichen WC

Art der Tür: Einflügel

Die Tür wird mit eigenem Kraftaufwand geöffnet.

Die Tür bzw. der Türrahmen ist visuell kontrastreich zur Umgebung abgesetzt.

Anmerkungen für den Gast: Kabinentür 60 cm breit

Schwelle/Stufe/Treppe

OG: Stufen zum öffentlichen WC



Treppe zu
öffentlichem WC

©Maria Magdalena Fischer

Vorhandene Schwellen/Stufen: 2

Höhe der Schwellen/Stufen: 17 cm

Die Treppe hat gerade Läufe.

Die Treppe hat keinen Handlauf.

Es sind keine Handläufe vorhanden.

Es sind keine taktilen Informationen zum Stockwerk am Anfang und am Ende der Treppenläufe vorhanden.

Die Stufen sind nicht visuell kontrastreich gestaltet.

Es besteht ein visueller Kontrast zwischen dem Fußbodenbelag und Treppenauf- oder abgängen.

Es besteht kein taktiler Kontrast zwischen dem Fußbodenbelag und Treppenauf- oder abgängen.

Die Treppe ist hell und blendfrei ausgeleuchtet.

EG: Stufen zur Tür Treppenhaus



Stufen von Erdgeschoss zu Tür "Treppenhaus"

©Maria Magdalena Fischer



Stufen von Erdgeschoss zu Tür "Treppenhaus"

©Maria Magdalena Fischer

Vorhandene Schwellen/Stufen: 4

Höhe der Schwellen/Stufen: 17 cm

Die Treppe hat gerade Läufe.

Die Treppe hat einen einseitigen Handlauf.

Die Handläufe werden am Anfang und am Ende der Treppenläufe nicht weitergeführt.

Es sind keine taktilen Informationen zum Stockwerk am Anfang und am Ende der Treppenläufe vorhanden.

Die Stufen sind nicht visuell kontrastreich gestaltet.

Es besteht kein visueller Kontrast zwischen dem Fußbodenbelag und Treppenauf- oder abgängen.

Es besteht kein taktiler Kontrast zwischen dem Fußbodenbelag und Treppenauf- oder abgängen.

Die Treppe ist hell und blendfrei ausgeleuchtet.

Treppenhaus



Treppenhaus

©DSFT Berlin



Treppenhaus

©DSFT Berlin



Treppenhaus

©DSFT Berlin

Vorhandene Schwellen/Stufen: 48

Höhe der Schwellen/Stufen: 19 cm

Die Treppe hat keine geraden Läufe.

Die Treppe hat beidseitige Handläufe.

Die Handläufe werden am Anfang und am Ende der Treppenläufe nicht weitergeführt.

Es sind keine taktilen Informationen zum Stockwerk am Anfang und am Ende der Treppenläufe vorhanden.

Die Stufen sind nicht visuell kontrastreich gestaltet.

Es besteht kein visueller Kontrast zwischen dem Fußbodenbelag und Treppenauf- oder abgängen.

Es besteht kein taktiler Kontrast zwischen dem Fußbodenbelag und Treppenauf- oder abgängen.

Die Treppe ist hell und blendfrei ausgeleuchtet.

Anmerkungen für den Gast: Zum Dachgeschoss gibt es nur einen Handlauf.

Tür

1. OG: Tür zu öffentlichen WCs



Tür zu öffentlichen WCs

©Maria Magdalena Fischer

Art der Tür: Einflügel

Die Tür wird mit eigenem Kraftaufwand geöffnet.

Die Tür bzw. der Türrahmen ist visuell kontrastreich zur Umgebung abgesetzt.

Anmerkungen für den Gast: Türstopper

EG: Tür zum Treppenhaus



EG: Tür zum Treppenhaus

©Maria Magdalena Fischer



EG: Tür zum Treppenhaus

©DSFT Berlin

Art der Tür: Einflügel

Die Tür wird mit eigenem Kraftaufwand geöffnet.

Die Tür bzw. der Türrahmen ist nicht visuell kontrastreich zur Umgebung abgesetzt.

Anmerkungen für den Gast: Türklinken sind kurz und schmal – Türen lassen sich damit nur mit erhöhtem Kraftaufwand öffnen

Hilfsmittel

Alarm/Hilfsmittel



Notausgang

©Maria Magdalena Fischer



Fluchttür

©Maria Magdalena Fischer



Fluchtwegeplan

©Maria Magdalena Fischer



Feuermelder

©Maria Magdalena Fischer



Hilfsmittel – Hocker

©Maria Magdalena Fischer



Türklinke

©Maria Magdalena Fischer



Hilfsmittel – Soundstation

©Maria Magdalena Fischer



Soundstation

CCBY Lizenz – Stadt
Weißenfels



Soundstation

CCBY Lizenz – Stadt
Weißenfels

Assistenzhunde (Begleithunde, Blindenführhunde etc.) dürfen in alle relevanten Bereiche/Räume des Betriebes/Angebotes mitgebracht werden.

Es werden Hilfsmittel angeboten.

Andere Hilfsmittel,

Andere angebotene Hilfsmittel: Sitzhocker; Audiostationen mit Kopfhörern

Anmerkungen für den Gast: Es können Kopfhörer an die Sound-Stationen angesteckt werden; Türklinken sind kurz und schmal – Türen lassen sich damit nur mit erhöhtem Kraftaufwand öffnen

Bedienelemente / Leitsystem

Visuell taktile Gestaltung

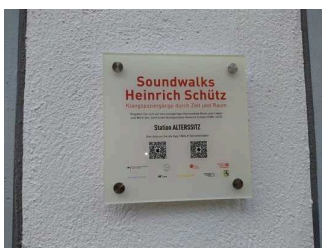


Bedienelemente
©Maria Magdalena Fischer



Beispiel: Sind Informationen vorhanden, die der Orientierung dienen und aus Wörtern bestehen

©Maria Magdalena Fischer



Mantelbogen visuell taktile Gestaltung
©Maria Magdalena Fischer



Beispiel: Sind Informationen vorhanden, die der Orientierung dienen und aus Wörtern bestehen

©Maria Magdalena Fischer



Türklinke
©Maria Magdalena Fischer



Mantelbogen visuell taktile Gestaltung

©Maria Magdalena Fischer



Beispiel einer Soundstation
CCBY Lizenz – Stadt Weissenfels