

## Heinrich-Schütz-Haus Weißenfels

Nikolaistraße 13  
06667 Weißenfels

Tel: + 49#443 302835

info@schuetzhaus-weissenfels.de  
[www.schuetzhaus-weissenfels.de](http://www.schuetzhaus-weissenfels.de)

## Informationen für Gäste mit kognitiven Beeinträchtigungen

Die Informationen zur Barrierefreiheit wurden am 22. September 2023 im Rahmen des Systems "Reisen für Alle" erhoben.

### Fotos zur Einrichtung



Heinrich-Schütz-  
Haus Weißenfels

©DSFT Berlin



Heinrich-Schütz-  
Haus Weißenfels

©DSFT Berlin



Heinrich-Schütz-  
Haus Weißenfels

©DSFT Berlin



Heinrich-Schütz-  
Haus Weißenfels

©DSFT Berlin



Heinrich-Schütz-  
Haus Weißenfels

©DSFT Berlin



Heinrich-Schütz-  
Haus Weißenfels

©DSFT Berlin



Heinrich-Schütz-  
Haus Weißenfels

©DSFT Berlin



Heinrich-Schütz-  
Haus Weißenfels

©DSFT Berlin



Heinrich-Schütz-  
Haus Weißenfels

©DSFT Berlin



Heinrich-Schütz-  
Haus Weißenfels

©DSFT Berlin



Heinrich-Schütz-  
Haus Weißenfels

©DSFT Berlin

---

## Parken

### Parkplatz



Parkplatz

©DSFT Berlin



Parkplatz

©Maria Magdalena Fischer



## Parkplatz

©Maria Magdalena Fischer

---

Es ist ein Parkplatz vorhanden.

Es ist mindestens 1 Parkplatz für Menschen mit Behinderung vorhanden.

Es gibt 1 Stellplatz/-plätze für Menschen mit Behinderung.

Stellplatzbreite: 350 cm

Stellplatzlänge: 500 cm

Entfernung des Stellplatzes/der Stellplätze für Menschen mit Behinderung zum Eingangsbereich: 20 m

Der Stellplatz / die Stellplätze für Menschen mit Behinderung ist/sind gekennzeichnet.

- vor dem Gebäude stehen öffentliche Parkplätze zur Verfügung
- Parkhaus in 250m Entfernung (Schützenstraße 1)
- weitere Parkplätze in 200m Entfernung am Marktplatz

## Weg vom Parkplatz zum Eingang



### Weg vom Parkplatz zum Eingang

©DSFT Berlin



### Weg außen

©Maria Magdalena Fischer

---

Das Ziel des Weges ist in Sichtweite.

## Bushaltestelle

## Bushaltestelle

Eine Haltestelle befindet sich in 350 m Entfernung zum Heinrich-Schütz-Haus in der Saalstraße

# Eingang

## Eingang

---



Eingang

©DSFT Berlin



Eingang

©DSFT Berlin



Eingang

©DSFT Berlin



Eingang

©DSFT Berlin



Eingang

©DSFT Berlin

---

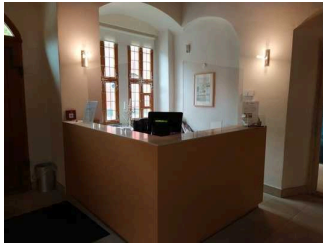
Name bzw. Logo des Betriebes/der Einrichtung sind von außen klar erkennbar.

Anmerkungen für den Gast: Die Stufe kann mit einer "Lego"Rampe überbrückt werden.

# Kasse / Ticketschalter

## EG: Kassenschalter

---



Kasse

©DSFT Berlin



Kassenbereich

©DSFT Berlin



Garderobe

©DSFT Berlin

---

Der Schalter/Tresen/die Kasse ist von der Eingangstür aus direkt sichtbar.

Anmerkungen für den Gast: Hinter der Eingangstür befindet sich direkt der Kassenschalter

## EG: Ausstellungsräume

### EG: Ausstellungsräume

---



Rundweg Ausstellung  
Erdgeschoss

©Maria Magdalena Fischer



EG:  
Ausstellungsräume

©DSFT Berlin



EG:  
Ausstellungsräume

©DSFT Berlin



Hörstation

©DSFT Berlin



EG:  
Ausstellungsräume

©DSFT Berlin



EG:  
Ausstellungsräume

©DSFT Berlin



Durchgangshöhe 185  
cm

©DSFT Berlin



EG:  
Ausstellungsräume

©DSFT Berlin

---

Anmerkungen für den Gast: 30 m Rundweg durch die Ausstellung im EG, Durchgangshöhe an einer Stelle nur 1.85 m; Rundweg bestehend aus 3 Räumen

## Weg von Kasse zu Treppe

---



Weg von Kasse zu  
Treppe

©Maria Magdalena Fischer



Weg von Kasse zu  
Treppe

©Maria Magdalena Fischer



### Weg von Kasse zu Treppe

©Maria Magdalena Fischer



### Weg von Kasse zu Treppe

©Maria Magdalena Fischer

Länge des Flurs/Weges/Ganges: 25 m

Weder ist das Ziel des Weges in Sichtweite, noch gibt es ein unterbrechungsfreies Wegeleitsystem oder Wegezeichen sichtbarem Abstand.

## OG: Ausstellungsräume

## OG: Ausstellungsräume



### OG: Ausstellungsräume

©DSFT Berlin



### OG: Ausstellungsräume

©DSFT Berlin



### OG: Ausstellungsräume

©DSFT Berlin



### OG: Ausstellungsräume

©DSFT Berlin



### OG: Ausstellungsräume

©DSFT Berlin



### OG: Ausstellungsräume

©DSFT Berlin



OG:  
Ausstellungsräume

©DSFT Berlin



OG:  
Ausstellungsräume

©DSFT Berlin



OG:  
Ausstellungsräume

©DSFT Berlin



OG:  
Ausstellungsräume

©DSFT Berlin

Anmerkungen für den Gast: Rundweg bestehend aus 3 Räumen

## Dachgeschoss: Ausstellungsräume

### Dachgeschoss: Ausstellungsräume



Dachgeschoss:  
Ausstellungsräume

©DSFT Berlin



Dachgeschoss:  
Ausstellungsräume

©DSFT Berlin



Dachgeschoss:  
Ausstellungsräume

©DSFT Berlin



Dachgeschoss:  
Ausstellungsräume

©DSFT Berlin





## Dachgeschoss: Ausstellungsräume

©DSFT Berlin



## Dachgeschoss: Ausstellungsräume

©DSFT Berlin

---

Anmerkungen für den Gast: Durchgangshöhe an einer Stelle 1,73 m

## Öffentliches WC

### Öffentliches WC

#### OG: Öffentliches WC Damen



#### Öffentliches WC Damen

©Maria Magdalena Fischer



#### Zugang Öffentliches WC Damen

©Maria Magdalena Fischer



#### WC Damen Waschbecken

©Maria Magdalena Fischer



#### Zugang Öffentliches WC Damen

©Maria Magdalena Fischer

---

Anmerkungen für den Gast: Tür zur Kabine 60 cm.

## OG: Öffentliches WC Herren

---



Öffentliches WC Herren

©Maria Magdalena Fischer



Öffentliches WC Herren

©Maria Magdalena Fischer



Urinal Öffentliches WC Herren

©Maria Magdalena Fischer



Waschbecken Öffentliches WC Herren

©Maria Magdalena Fischer

---

Anmerkungen für den Gast: Kabinentür 60 cm breit

## Hilfsmittel

### Alarm/Hilfsmittel

---



Notausgang

©Maria Magdalena Fischer



Fluchttür

©Maria Magdalena Fischer



Fluchtwegeplan

©Maria Magdalena Fischer



Feuermelder

©Maria Magdalena Fischer



### Hilfsmittel – Hocker

©Maria Magdalena Fischer



### Türklinke

©Maria Magdalena Fischer



### Hilfsmittel – Soundstation

©Maria Magdalena Fischer



### Soundstation

CCBY Lizenz – Stadt  
Weißenfels



### Soundstation

CCBY Lizenz – Stadt  
Weißenfels

Es werden Hilfsmittel angeboten.

Andere Hilfsmittel,

Andere angebotene Hilfsmittel: Sitzhocker; Audiostationen mit Kopfhörern

Anmerkungen für den Gast: Es können Kopfhörer an die Sound-Stationen angesteckt werden; Türklinken sind kurz und schmal – Türen lassen sich damit nur mit erhöhtem Kraftaufwand öffnen

## Bedienelemente / Leitsystem

### Visuell taktile Gestaltung



### Bedienelemente

©Maria Magdalena Fischer



Beispiel: Sind Informationen vorhanden, die der Orientierung dienen und aus Wörtern bestehen

©Maria Magdalena Fischer



## Mantelbogen visuell taktile Gestaltung

©Maria Magdalena Fischer



Beispiel: Sind  
Informationen  
vorhanden, die der  
Orientierung dienen  
und aus Wörtern  
bestehen

©Maria Magdalena Fischer



## Türklinke

©Maria Magdalena Fischer



Mantelbogen visuell  
taktile Gestaltung

©Maria Magdalena Fischer



## Beispiel einer Soundstation

CCBY Lizenz – Stadt  
Weißenfels